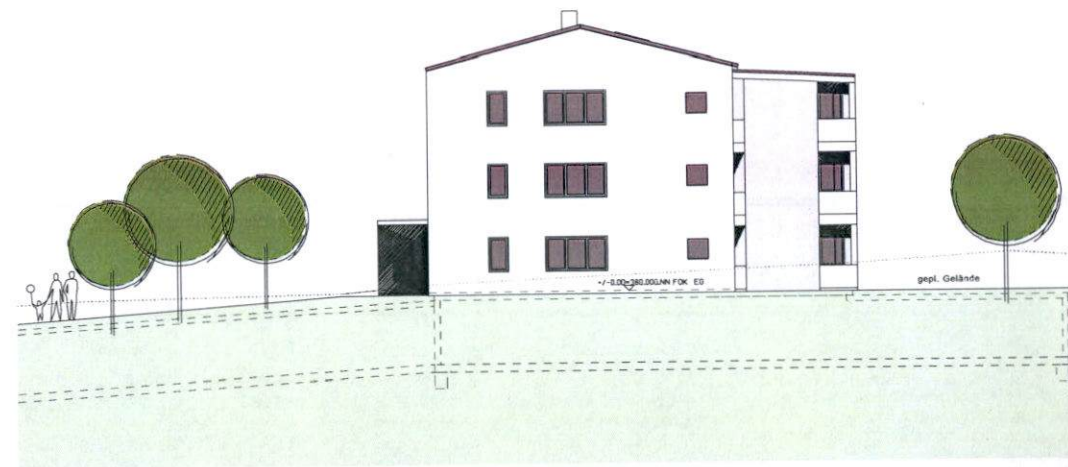




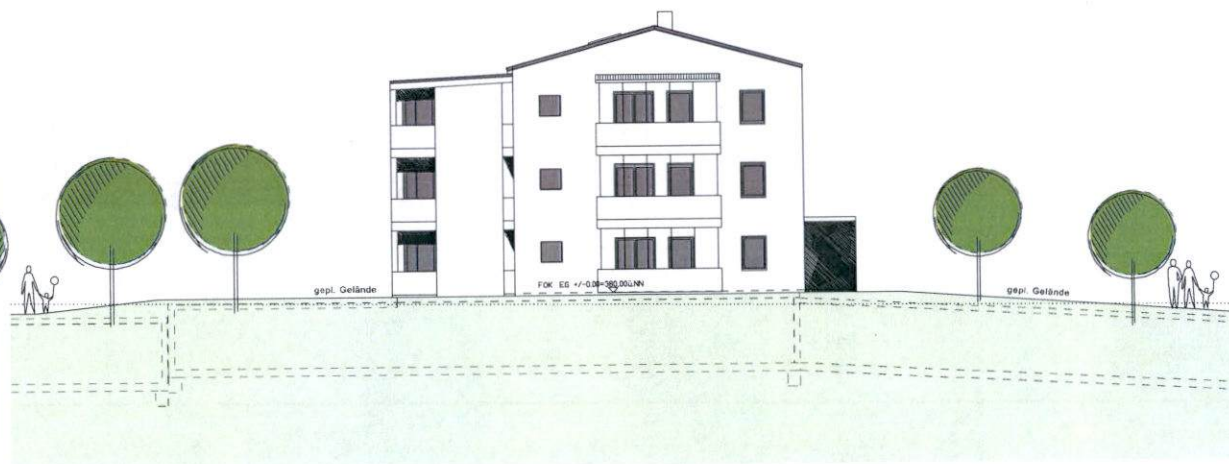
SÜDEN Haus 3



WESTEN Haus 3



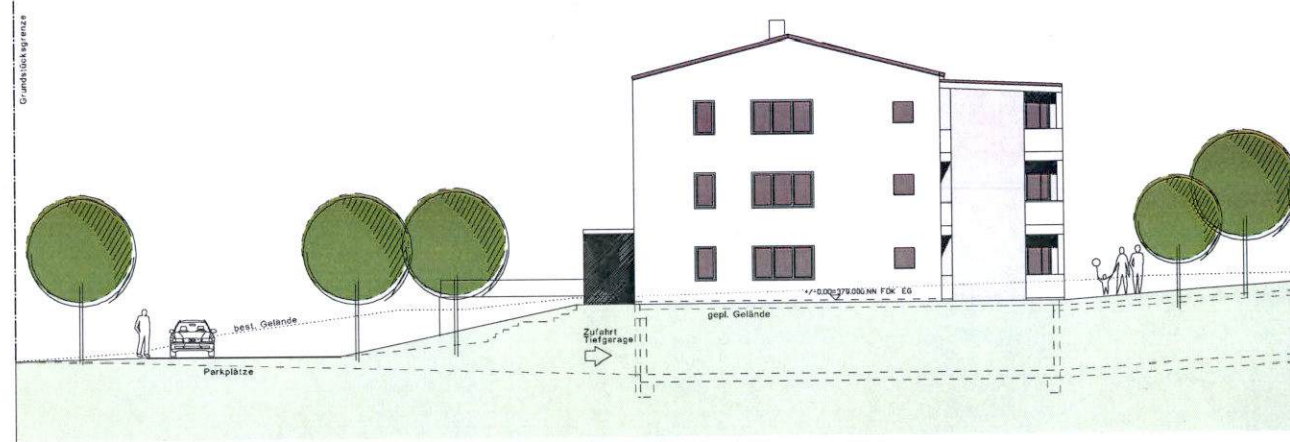
NORDEN Haus 3



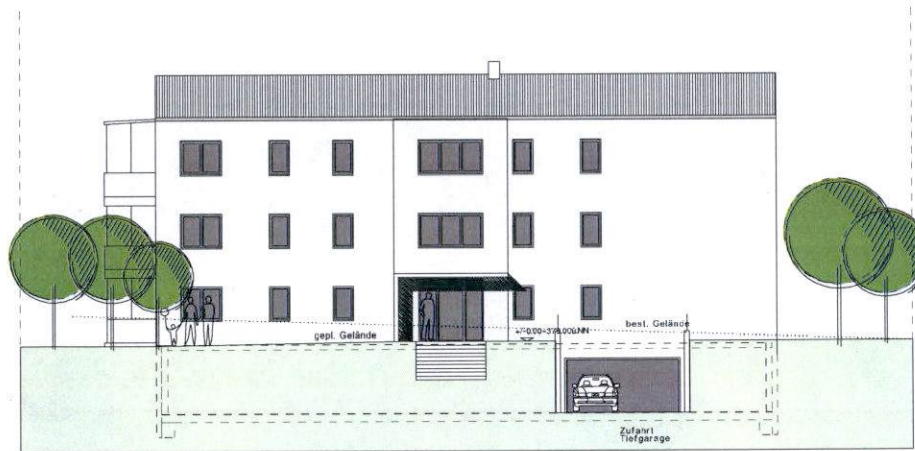
OSTEN Haus 3



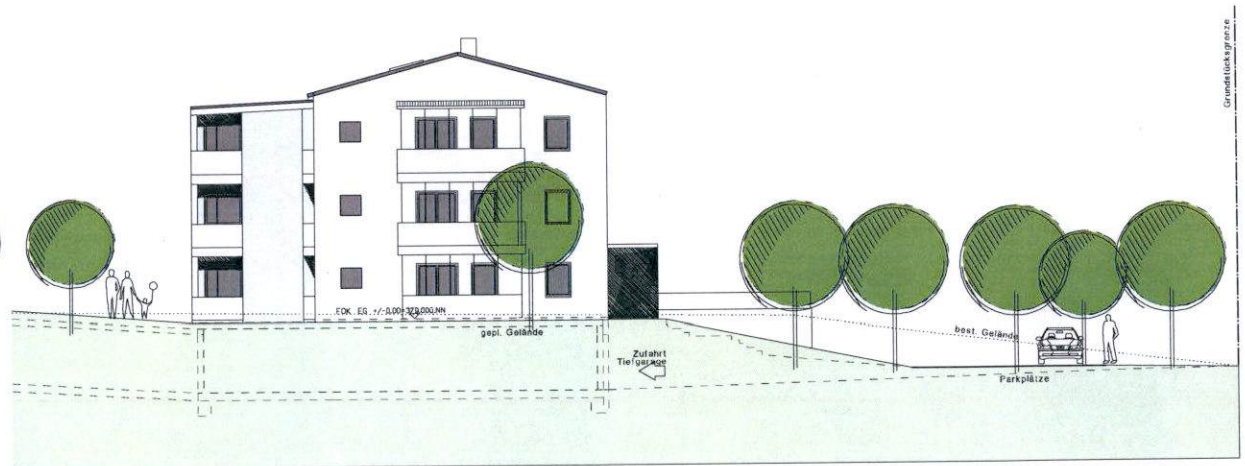
SÜDEN Haus 4



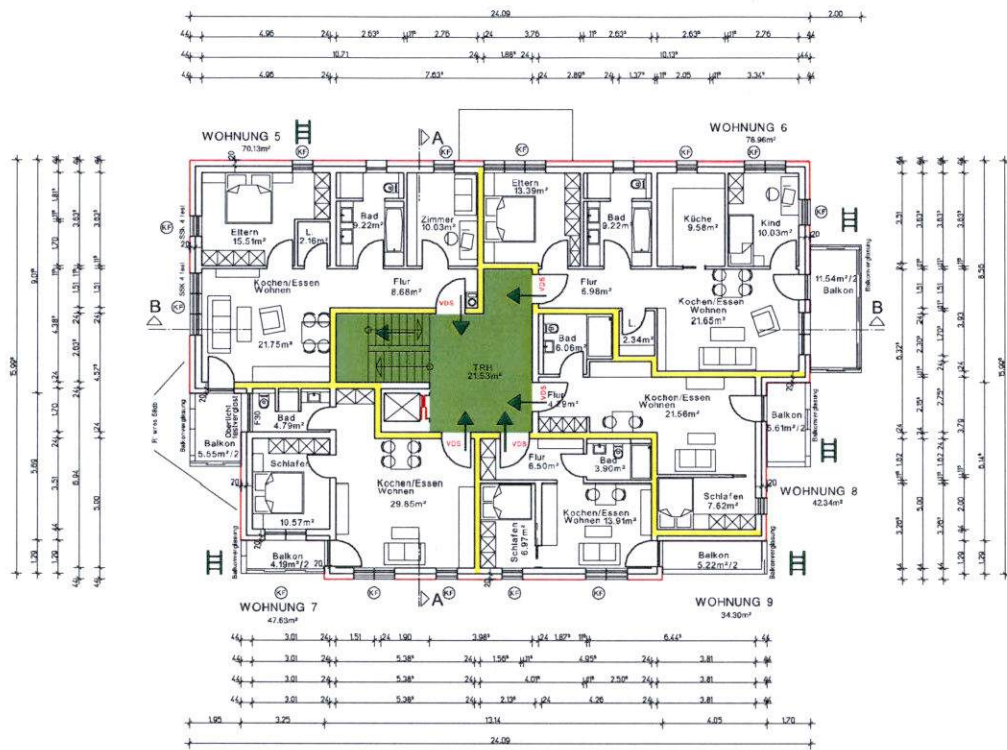
WESTEN Haus 4



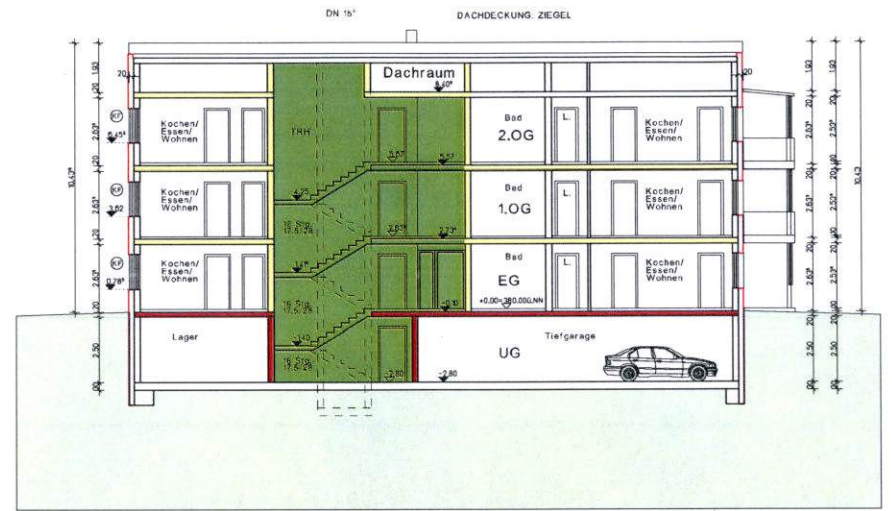
NORDEN Haus 4



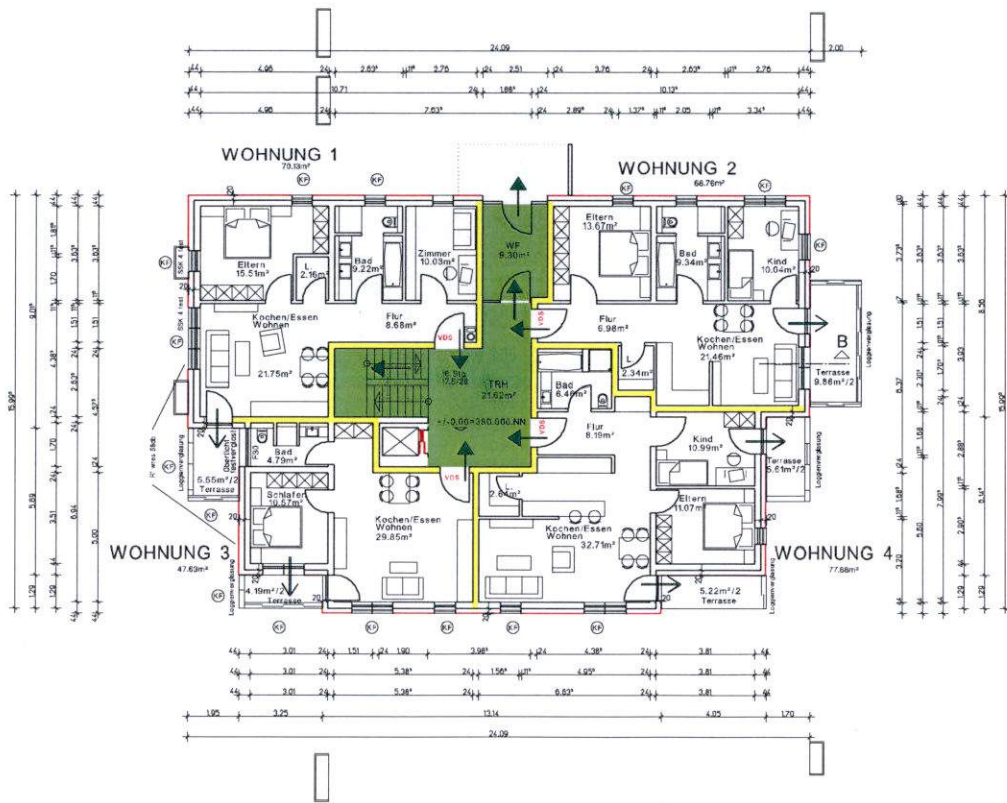
OSTEN Haus 4



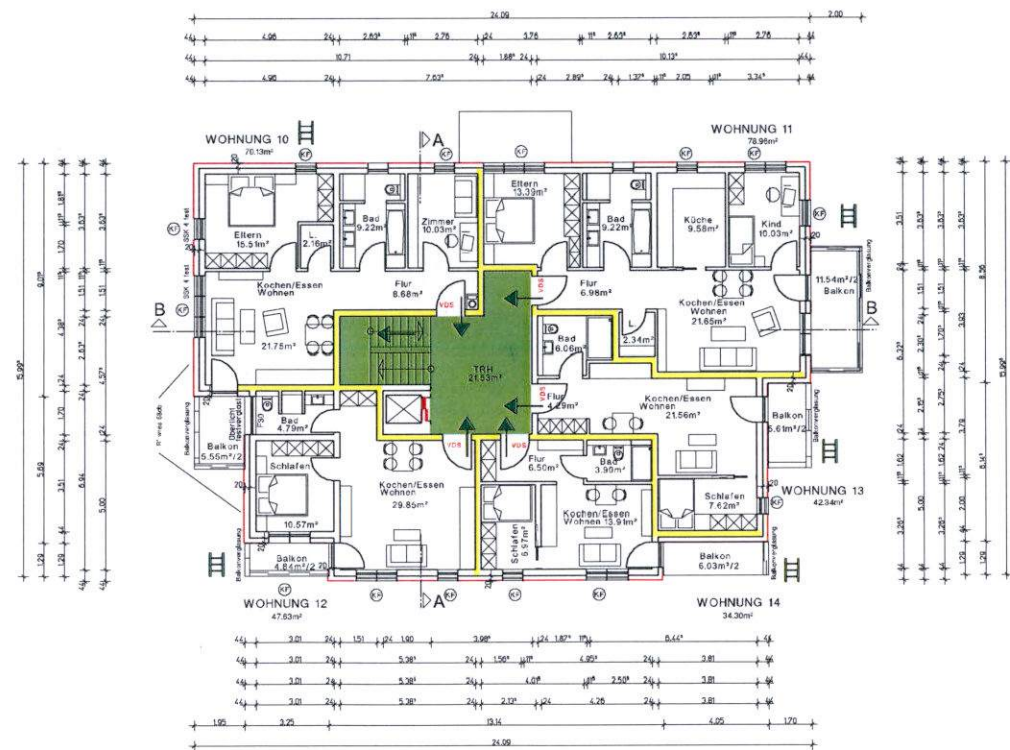
1. OBERGESCHOSS Haus 3



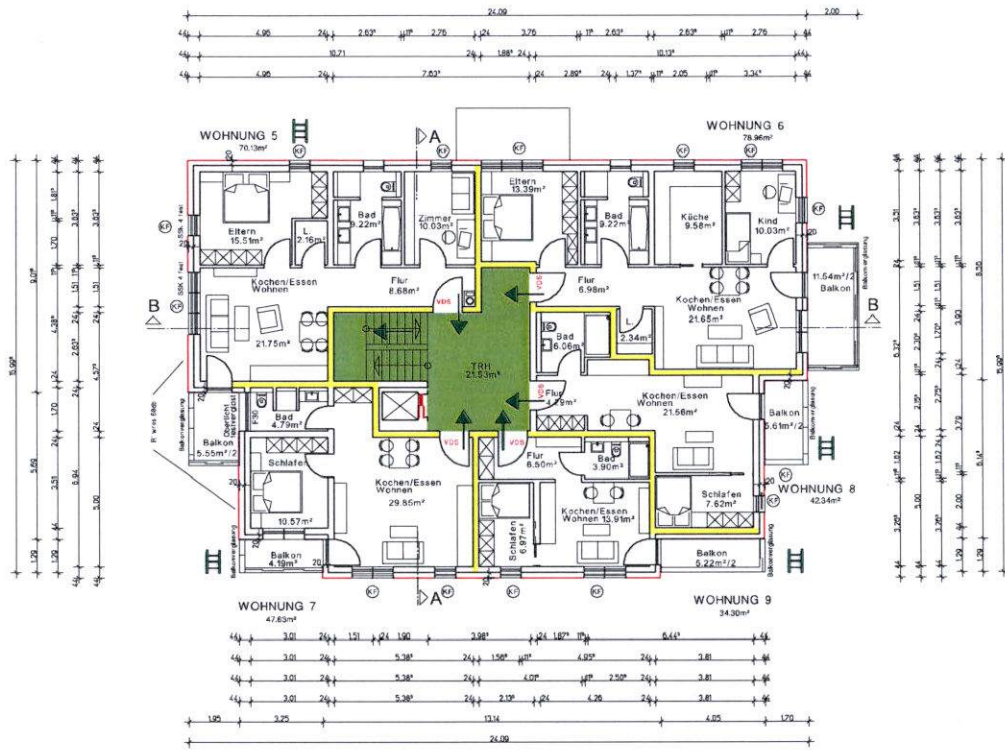
SCHNITT B-B Haus 3



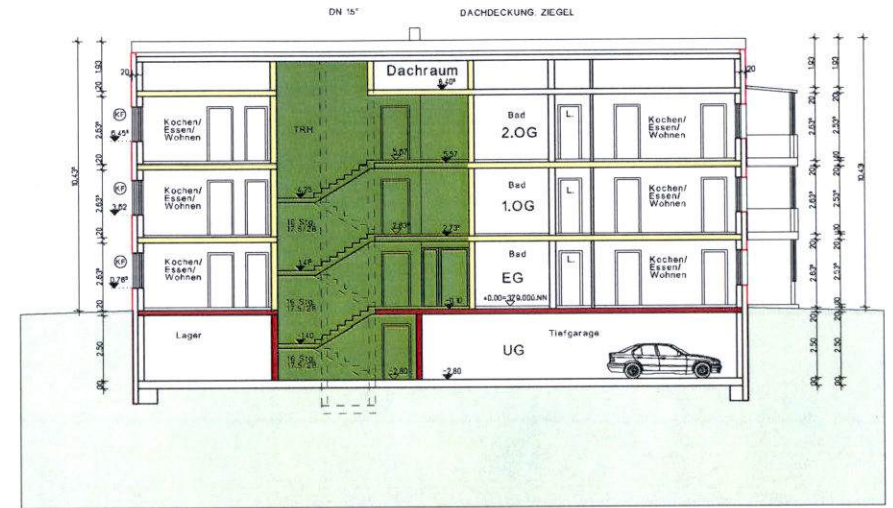
ERDGESCHOSS Haus 3



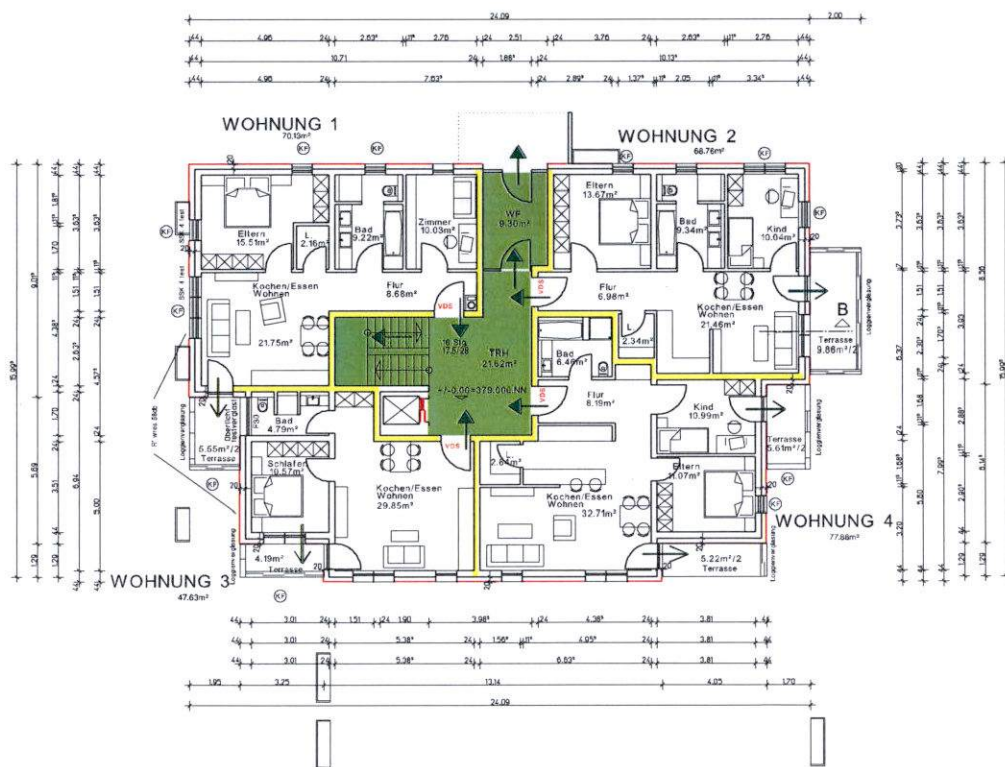
2. OBERGESCHOSS Haus 3



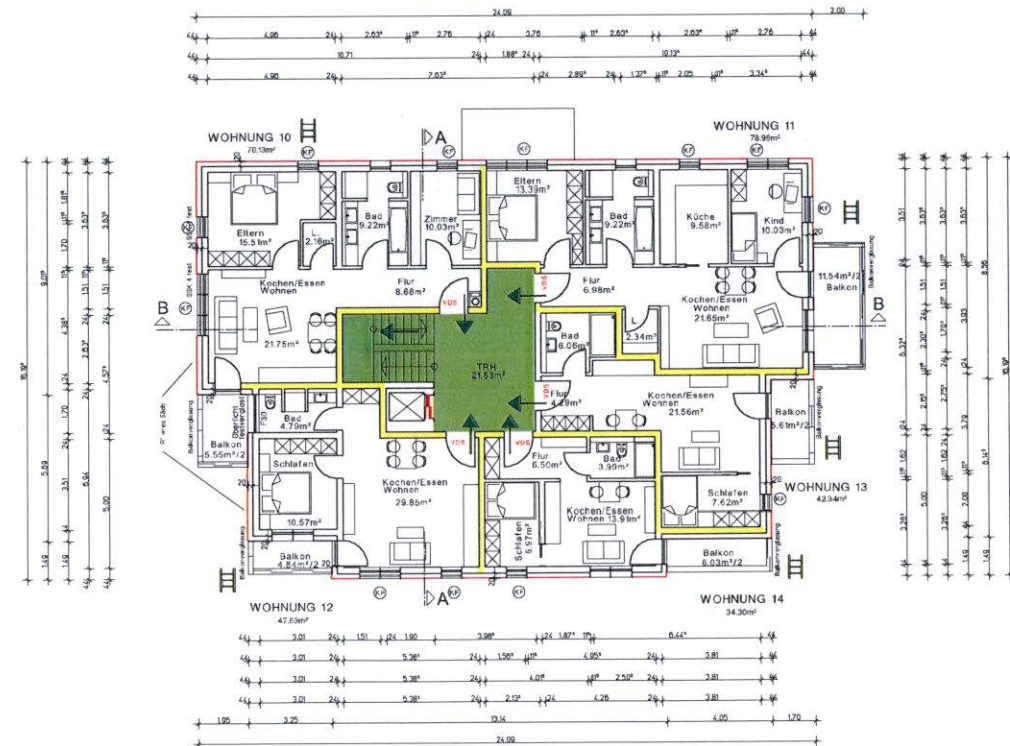
1. OBERGESCHOSS Haus 4



SCHNITT B-B Haus 4



ERDGESCHOSS Haus 4



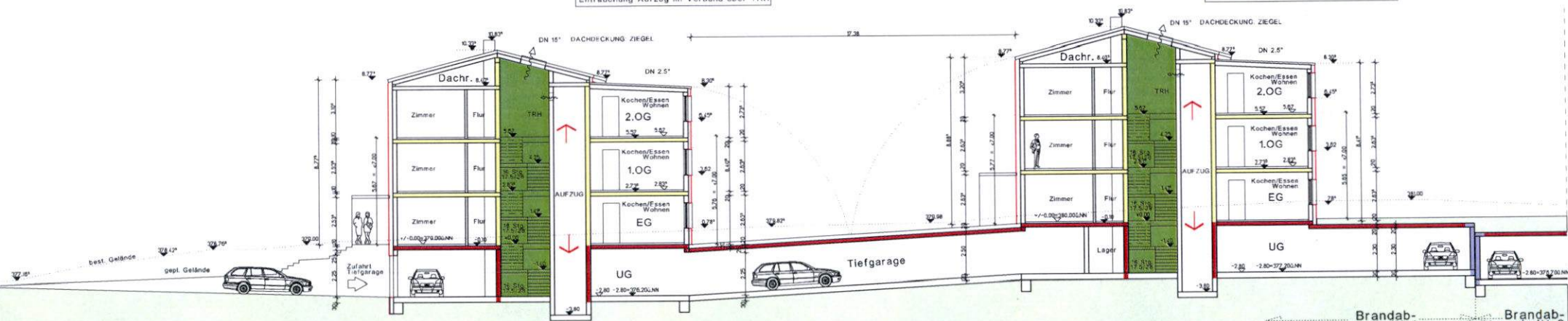
2. OBERGESCHOSS Haus 4

Entrauchung des innenliegenden Treppenhauses über RWA-Anlage
 Fläche > 1m² wirksame Fläche
 Bedienstelle: EG + 2. OG
 Entrauchung Aufzug im Verbund über TRH

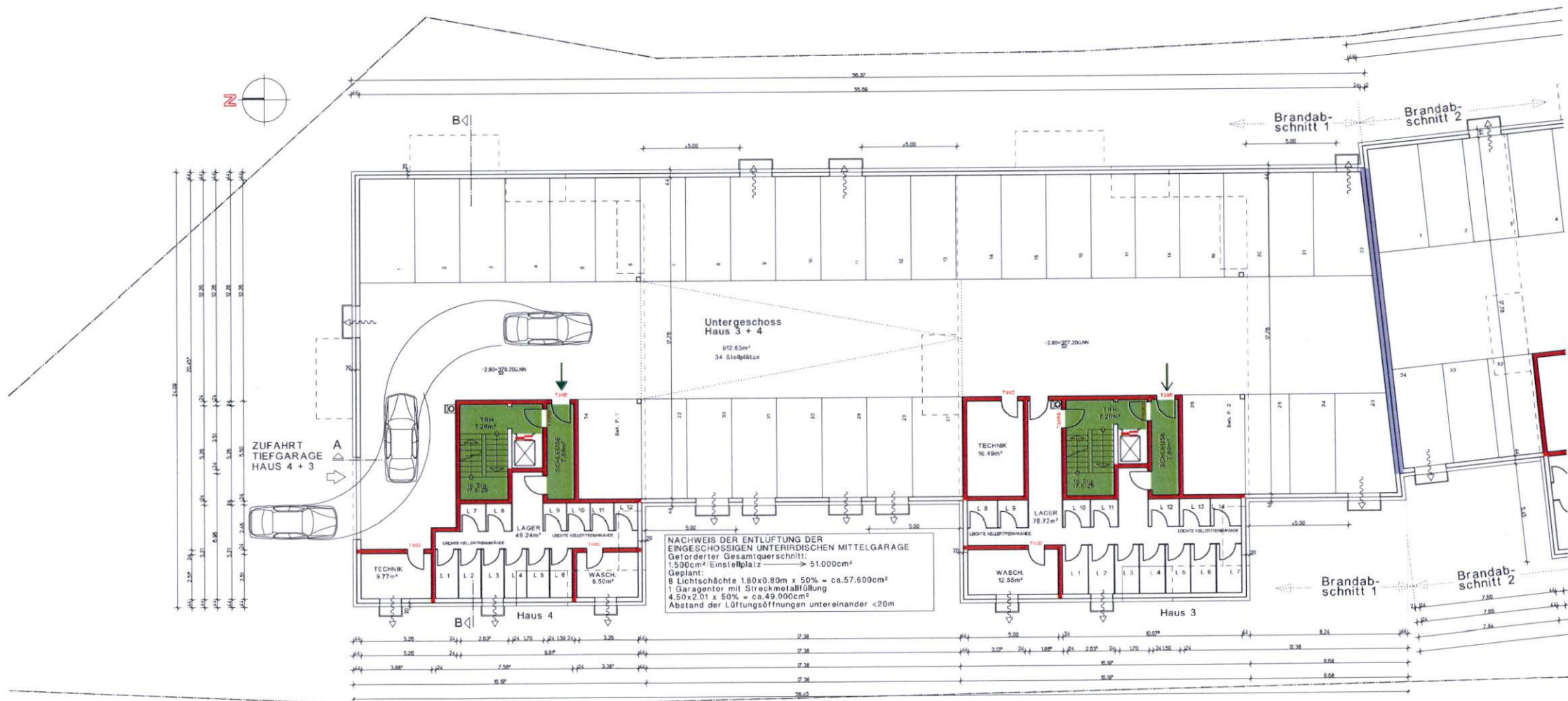
Entrauchung des innenliegenden Treppenhauses über RWA-Anlage
 Fläche > 1m² wirksame Fläche
 Bedienstelle: EG + 2. OG
 Entrauchung Aufzug im Verbund über TRH

Haus 4

Haus 3



SCHNITT A-A Haus 3 + 4



NACHWEIS DER ENTLÜFTUNG DER EINGESCHOSSIGEN UNTERIRDISCHEN MITTELGARAGE
 Geforderter Gesamtquerschnitt: 1.500cm² Einstellplatz → 51.000cm²
 Geplant:
 8 Lichtschächte 180x0,80m x 50% = ca.57.600cm²
 1 Garagenor mit Strackmetallöffnung 4,50x2,01 x 50% = ca.49.000cm²
 Abstand der Lüftungsöffnungen untereinander <20m

UNTERGESCHOSS Haus 3 + 4